

**TELEGRAMME N° 508 du 26.10.2020**

**Adresses:** Gares de Luxembourg, Ettelbruck.  
 Permanence, Cellule Bus RGTR, Service BU pour information.  
 Ministère de la Mobilité et des Travaux publics - Département des Transports, CdT.  
 Entreprise(s) de Transport RGTR: Frisch Rambrouch, Koob, Rapide, Unsen, Wagener.  
 Administration(s) Communale(s) de: Grosbous.

**Concerne:** Lignes 267, 295, 520, 525, 805 et 820

-----

En raison de travaux routiers, **la N.12 à Grosbous** sera barrée à toute circulation, sur le tronçon compris entre la rue de Schandel et la fin de la localité,

**le mercredi 4 novembre 2020.**

Les mesures suivantes seront prises pendant la durée des travaux:

**Ligne 267:**

Les courses d'autobus concernées auront leur origine/terminus à Grosbous au croisement de la rue d'Arlon et la rue de Buschrodt. (voir plan annexe)

Les voyageurs en direction et en provenance de Luxembourg-Ville sont priés d'utiliser cette ligne.

**Ligne 295**

Les courses d'autobus concernées circuleront après la desserte de l'arrêt de Mertzig-Eglise via le C.R.360 en direction de Michelbouch – C.R.305 – Wiltgeschaff – Vichten – suite itinéraire normal et vice-versa

- Ne seront pas desservis l'arrêt de Mertzig-Wéchen ainsi que la localité de Grosbous.

**Ligne 520**

- Les courses 5310 et 6750 circuleront après la desserte de la localité Ettelbruck en direction de Colmar-Berg – Bissen – Useldange – Reichlange – suite itinéraire normal et vice-versa pour les courses 3533, 4817 et 6329.
- Ne seront pas desservis les localités de Niederfeulen, Oberfeulen, Mertzig, Grosbous, Pratz, Bettborn et Platen.
- Les courses 5260 et 6736 seront supprimées.
- Toutes les autres courses auront leur origine/terminus à l'arrêt de Mertzig-Eglise.
- Ne seront pas desservis l'arrêt de Mertzig-Wéchen ainsi que les localités de Grosbous, Pratz, Bettborn, Platen, Reichlange, Redange-sur-Attert, Eil, Colpach-Bas et Oberpallen.

**Ligne 525**

Toutes les courses d'autobus concernées seront supprimées.

**Ligne 805**

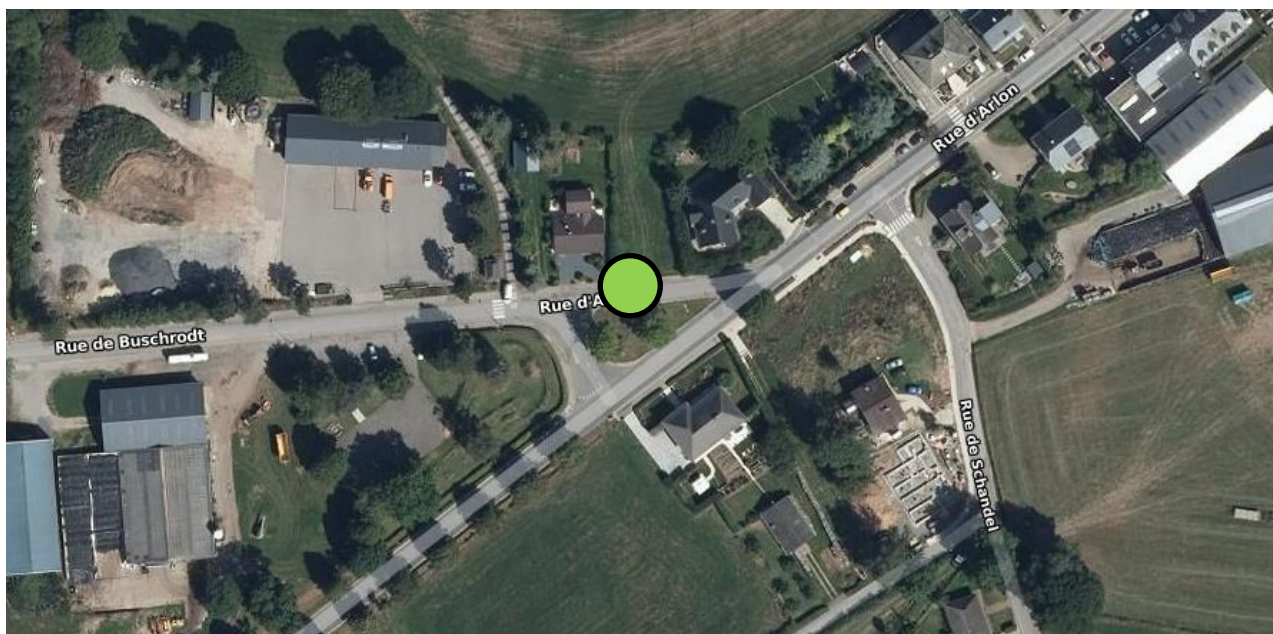
Les courses d'autobus concernées circuleront après la desserte de la localité de Rambrouch via la N.23 en direction de Hostert – Reichlange – N.22 en direction de Useldange – Bissen – suite itinéraire normal et vice-versa.

- Ne seront pas desservis les localités de Grevels, Grosbous et Vichten.

**Ligne 820**

Les courses d'autobus concernées circuleront après la desserte de l'arrêt Grevels-lewechten Eck via le C.R.308 en direction de Eschdorf – Quatre-Vents – direction Heiderscheid – N.15 (Fuussekaul) vers Niederfeulen – suite itinéraire normal.

- Ne seront pas desservis les localités de Wahl, Buschrodt, Grosbous, Mertzig et Oberfeulen.



LE GOUVERNEMENT DU GRAND-DUCHÉ DE LUXEMBOURG  
**Ministère de la Mobilité et des Travaux publics**  
 Département de la mobilité et des transports