

- seules les nouvelles poubelles avec chips sont admises -

CONSIGNES DE TRI

BIODÉCHETS

SEULEMENT
BIODÉCHETS
SOLIDES

coquilles



nourriture cuite



autres restes de nourriture



verdures



VERRE CREUX

SEULEMENT
VERRE CREUX

bocaux en verre vides



bouteilles



bouteilles colorées



VIEUX PAPIERS

SEULEMENT
VIEUX PAPIERS
PROPRES

papiers



journaux / magazines



emballages en carton



cartons



DÉCHETS RÉSIDUELS

DÉCHETS
NON VALORISABLES

souliers usagés



couches



céramiques



mégots



balayures / sacs aspirateurs



ainsi que : articles hygiéniques, litières, torchons, éponges, emballages en plastiques non admis au sac bleu, papiers et emballages salis, papiers hygiéniques, ...

NEUE ABFALLSAMMLUNGEN AB DEM 1. OKTOBER 2020

- nur noch die neuen Abfallbehälter mit Chip sind zugelassen -

SORTIERANLEITUNG

BIOABFALL

NUR FESTER
BIOABFALL

Eier- u. Nussschalen



Gekochte Lebensmittel



Sonstige Küchenabfälle



Gartenabfälle



HOHLGLAS

NUR
HOHLGLAS

Leere Konservengläser



Flaschen



Farbglasflaschen



ALTPAPIER

NUR SAUBERES
ALTPAPIER

Papier



Zeitungen / Magazine



Pappverpackungen



Kartonagen



RESTABFALL

NICHT
VERWERTBARE
ABFÄLLE

Kaputte Schuhe



Windeln



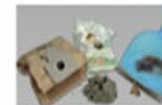
Keramik



Zigarettenkippen



Kehrgut



wie auch: Hygieneartikel, Katzenstreu, Putzlappen, Schwämme, nicht im blauen Sack zugelassene Kunststoffverpackungen, verschmutztes Papier und verschmutzte Verpackungen, Hygienepapier, ...